



A moins de 3km du port de Banyuls, et situé en plein coeur de la réserve de Cerbère-Banyuls, ce site abrite une forte biodiversité, décuplée en taille et nombre par l'effet de protection induit par la réserve. Une première partie de la plongée peut se faire sur le coralligène, mais il faut passer du temps sur la zone de départ qui concentre en été l'essentiel des poissons (là où l'eau est la plus chaude).

Grâce à la protection de la réserve, on voit également le peuplement marin du site se développer de plus en plus. Mais là encore, de nombreux mouillages continuent de détériorer les fonds.



 La zone de mise à l'eau est localisée au pied des falaises littorales vers 8m de profondeur sur des éboulis en pente douce.

 **42°28'680" N**
03°09'370" E

 **Niv 1 débutant**

 **Tombants**

 **Départ bateau uniquement**

 **22 m**

 **Un peu de courant peut venir perturber la plongée et la fréquentation du site est importante**

Caractéristiques

Physiques

Vers 14 m de profondeur, la pente s'accroît jusqu'à 18 mètres. Là commence le coralligène, d'abord accroché à la roche en place, sur les parois verticales, puis formant des rochers de grande taille ménageant des failles et des surplombs.

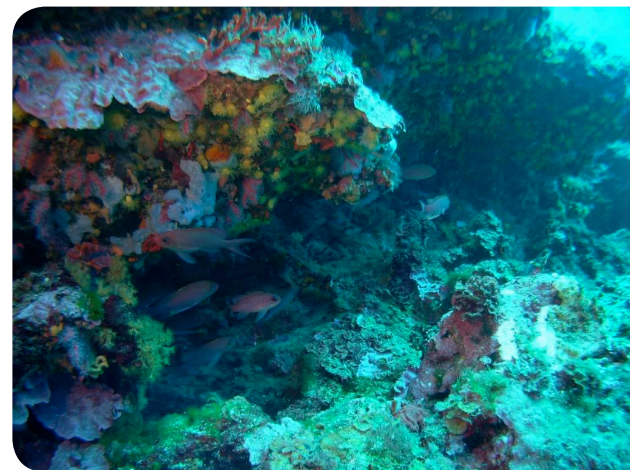
Coralligène, éboulis, zones sur plateau à 8m avec pitons rocheux et grandes failles qui vont jusqu'à la surface.



Espèces

remarquables

- corbs
- mérou



Caractéristiques

biologiques

Coralligène, éboulis, zones sur plateau à 8m avec pitons rocheux et grandes failles qui vont jusqu'à la surface. La plupart des espèces rencontrées dans la réserve, mais les individus ont une taille impressionnante. Ils sont par ailleurs très familiers : on peut citer entre autres des mérous, des loups, des dorades, des corbs pour les vedettes. A noter aussi la présence du madrépore de méditerranée (*Cladocora*) et de gorgnes oranges (*Leptogorgia sarmentosa*). C'est également le règne des saridés : sars communs, à têtes noires, sars tambours à rayure noires, sar à museau pointu.