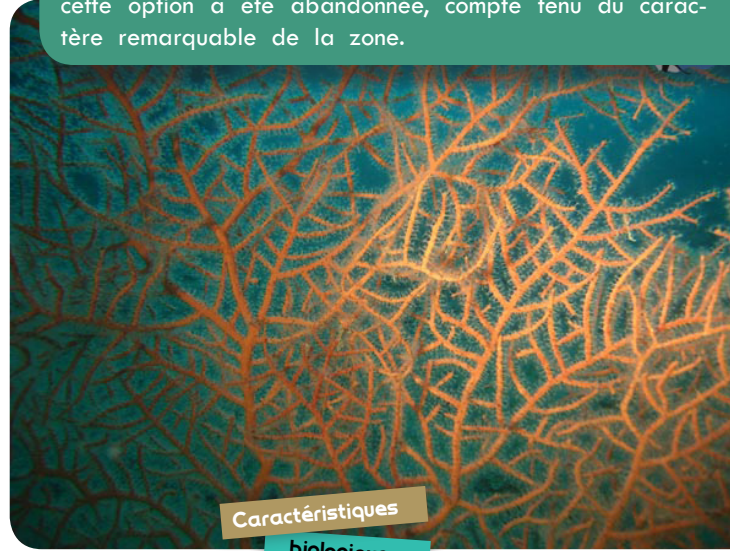


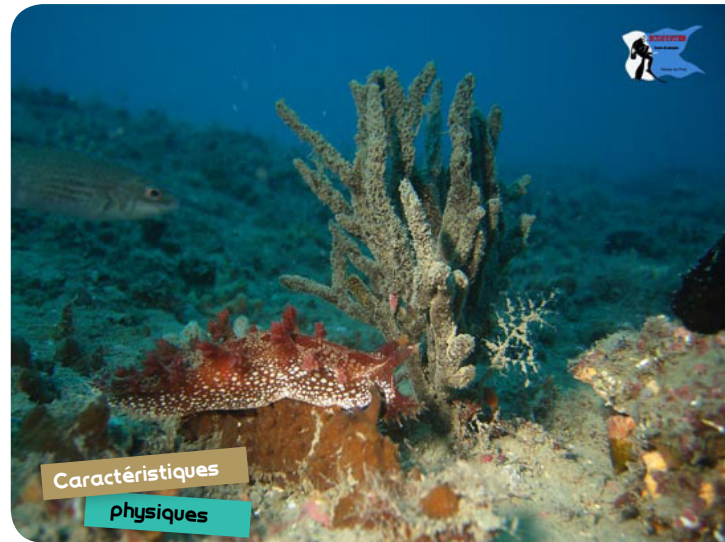


Il s'agit d'un banc rocheux entouré de vase. Véritable plateau, la partie centrale est entrecoupée de petites failles. La périphérie montre le plus d'attrait car il s'agit d'un véritable mille feuilles où s'alternent éboulis, cassures et aplombs. Isolé de tout, la vie y est dense et particulièrement riche. L'endroit le plus intéressant est certainement le tombant Est car le plus abrupt. Le site présente une forte productivité biologique. Il s'agit d'un endroit préalablement prévu pour le rejet des effluents en mer de la station d'épuration de Montpellier, mais cette option a été abandonnée, compte tenu du caractère remarquable de la zone.



Caractéristiques
biologiques

Le peuplement est dominé par l'*anémone solaire* *Cereus pendunculatus* et le grand alcyon *Paralcyonium spinulosum*. L'abondance de cet alcyon constitue d'ailleurs une des particularités du site. Des gorgones blanches (*Eunicella singularis*) sont également relativement fréquentes malgré la profondeur, mais les spécimens rencontrés sont de petite taille. Le site présente aussi une grande diversité de nudibranches. Le peuplement de poissons est assez bien diversifié. Il est constitué d'espèces benthiques: blennies trigloïdes et gattorugines, rascasses et serrans chevrettes. Plusieurs bancs importants de boques, chinchards et tacauds ont été repérés.



Caractéristiques
physiques

La partie centrale du site est constituée de roches plates avec des failles de tailles multiples, tandis qu'à la périphérie et le long d'une pente assez prononcée ces mêmes dalles forment de petites cassures et des éboulis avant d'atteindre le sable vaseux. De nombreuses ragues et trous sont à visiter au phare à la périphérie des dalles pour y trouver quelques homards ou encore langoustes...

Le site se trouve au large à 5 km de Palavas et à 7 km de Carnon

GPS 43°28'921 N
03°57'410 E

Niv 2

Départ bateau

Colline de dalles rocheuses

19 à 25 m

Le site est exposé à la tramontane et au marin et la visibilité est souvent médiocre.

