






Située au Nord-est de l'île de Porquerolles, le rocher des Mèdes est une plongée idéale pour une initiation ou pour une reprise en douceur. Le site permet un mouillage assez facile sous le rocher percé. Il est bien abrité du mistral.


Mise à l'eau sous la roche percée, on descend sur une dizaine de mètres, pour trouver deux gros blocs de roches espacés de quelques mètres.


Le site est aussi appelé la "Roche à plongeurs", car on peut voir le site « OK » fait par les rochers. C'est un endroit idéal pour les baptêmes !


 Nord-est de l'île de Porquerolles - Parc National de Port-Cros

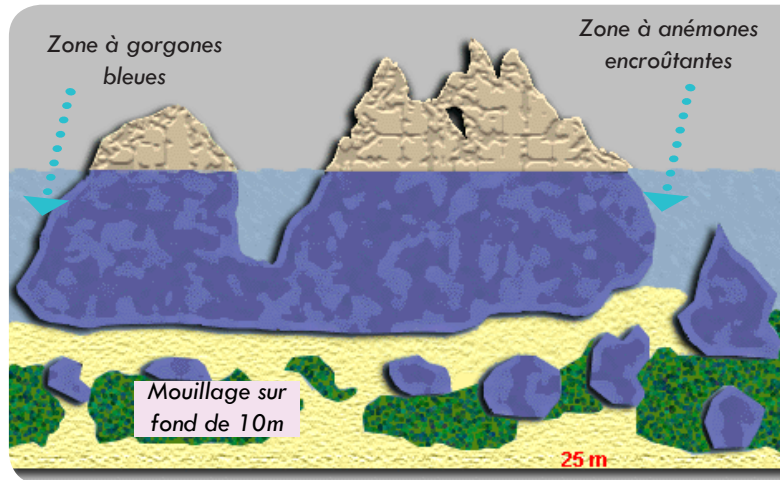
 **GPS** 43°01.56 N
6°14.52 E

 Tout niveau possible
Difficulté: facile

 Tombant
22 m

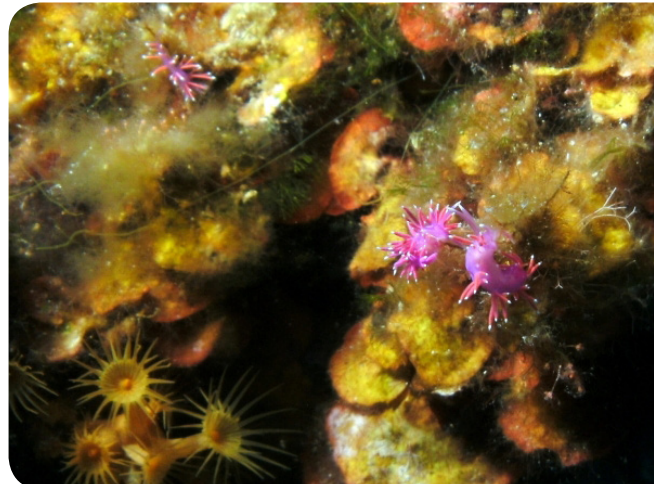
 Site protégé par temps de fort mistral. Attention, à la pointe il peut y avoir du courant assez fort avec impossibilité de faire le tour de l'îlot.

 Départ bateau.
Mouillage à l'est et ouest de l'îlot.



Caractéristiques physiques

Un relief simple bordé par le sable et la **posidonie**, avec des **tombants** de gorgones en allant vers l'Est. Il y a une **faille** ou l'on peut passer de l'autre côté par temps calme. De l'autre côté, **fond sableux** avec des parois recouvertes d'**anémones encroûtantes jaunes**. On peut aisément faire le tour de l'îlot en vous baladant de **blocs rocheux** en blocs rocheux.



Caractéristiques biologiques

On peut trouver toute sorte de faune et une flore : gorgones rouges, **nombreuses éponges** (encroûtantes oranges, agelas orangé ou rognon), **codium**, **padines**, **anémones charnues**...

La faune est représentée par de **nombreux poulpes**, **girelles paons**, **apogons** et **brbiers**, **multiples serras** ou **crénilabres**. Des **espèces remarquables** sont également de la partie : **barracudas**, **mérous** et **chapons**.

Forte présence d'**algues filamenteuses en été** (le 2 juillet 2015).

