



Construit en 1912, le Sagona mesurait 54m de long pour 8.5m de large et jaugeait 808 tonneaux. Le 3 décembre 1945 le Sagona percute une mine flottante et coule en quelques minutes la proue littéralement arrachée. Le bilan du naufrage est de 2 morts et 1 marin porté disparu.

- Date du naufrage : 03/12/1945
- Cause du naufrage : mine flottante
- Etat de l'épave : proue détachée par l'explosion
- Cargaison : vin

Le nom du Grec provient du fait suivant : l'épave a été oubliée pendant un certain temps, et on ne savait plus quel était le nom de ce navire. Lorsque la Marine envoya des plongeurs pour l'observer, ceux-ci découvrirent alors des documents écrits en grec, et rebaptisèrent le Sagona ainsi. Depuis le nom est resté.

HYERES ° Sud-est Ile de Porquerolles

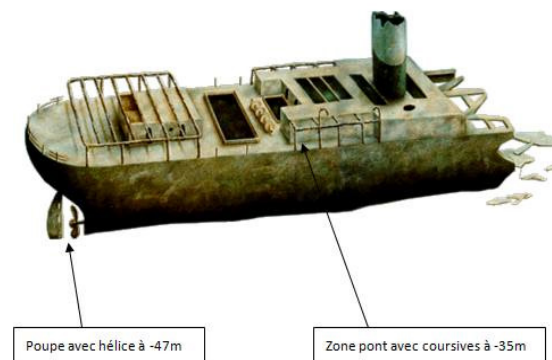
GPS 42°59'37" N
06°16'42" E

N2 confirmé et +

Epave **Départ bateau avec mise à l'eau au niveau de la bouée sur l'épave.**

48 m

Possibilité de fort courant - Sortie en plein eau avec parachute obligatoire. Plusieurs plongées nécessaire pour découvrir l'épave toute entière.



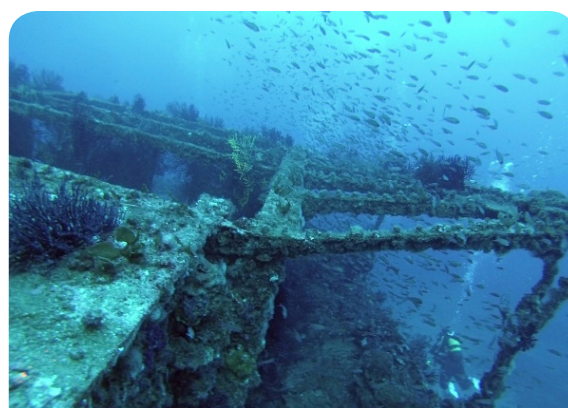
Caractéristiques biologiques

"De très belles gorgones sur l'épave avec beaucoup de vie sur et en pleine eau."



La proue est distante de 60-80m en direction du nord de la poupe. Elle se trouve à la même profondeur que l'hélice soit 47m. Cette partie hormis la faune qui y vit ne revêt pas un très grand intérêt. La visite de la totalité de l'épave est possible mais dépendra principalement des conditions de courant, de l'entraînement des plongeurs et de la réserve d'air à disposition.

La visite peut débuter par la poupe et notamment par l'hélice à 47 m qui est la partie la plus profonde de l'épave. Ensuite on remonte sur la dunette à 40 m. Juste après on tombe sur l'écouille qui est ouverte, et permet de descendre dans la cale. En ressortant, un petit arrêt s'impose pour contempler l'énorme treuil du Grec. Progressant vers la cassure on arrive sur les superstructures des cabines et des salons dans lesquels on peut pénétrer. On traversera les coursives à 35 m qui sont absolument somptueuses, pour déboucher sur la cheminée.



Espèces remarquables

- . mérrou
- . murène
- . denti